



วอร์แรนเท็กซ์ เอ็ดดูเคชั่น แอนด์ ทราเวล จำกัด
ห้องเลขที่ 3 B - R4 A ชั้น 3 เดอะมอลล์ 3 งามคำแหง ถนนรามคำแหง แขวงหัวหมาก เขตบางกะปิ กรุงเทพฯ 10240
โทรศัพท์ 0-2 318-6768(4 คู่สาย) โทรสาร 0-2318-6764 Hotline : 086-321-1212 อีเมลล์ info@worantex.com
เว็บไซต์ www.Worantex.Com



ใบอนุญาตประกอบธุรกิจนำเที่ยว เลขที่ 11/05836
จากกรมการท่องเที่ยว กระทรวงการท่องเที่ยว

ทัวร์ฮ่องกง - เซินเจิ้น - กวางเจาเทรดแฟร์

5 วัน 4 คืน

เข้าชมงานกวางเจาเทรดแฟร์ 2 วันเต็ม

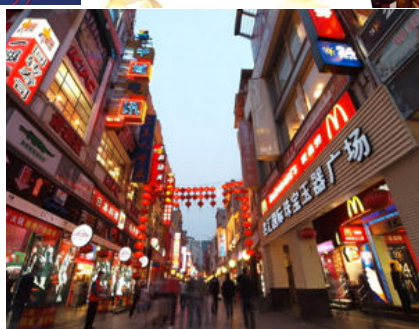
ช้อปปิ้งสินค้าย่านต้ง TsimshaTsui ที่ฮ่องกง

ไหว้องค์เจ้าพ่อแมกทงหมิว ณ วัดกั๊กหัน

ลิ้มลองเมนูพิตช เป่าฉิว + ไวน์แดง

เมนูค่านย่าง และอาหารสไตล์กวางตุ้ง

พิตช!!! แจก SIM CARD ท่านละ 1 วัน



กำหนดวันเดินทาง 15-19 เมษายน 2558

- 10.30 น. พร้อมกันที่ สนามบินสุวรรณภูมิ อาคารผู้โดยสารขาออกระหว่างประเทศ ชั้น 4 ประตู 9 เคาน์เตอร์ T สายการบิน Emirate Airlines
- 14.00 น. ออกเดินทางสู่ ฮองกงโดยสายการบิน Emirate Airlines เที่ยวบินที่ EK384
- 18.05 น. เดินทางถึง สนามบิน Chek Lap Kok (เวลาเร็วกว่าเมืองไทย 1 ชม.) ซึ่งตั้งอยู่บนเกาะลันเตา ฮองกงเป็นดินแดนตอนปลายสุดทางตะวันออกเฉียงใต้ของประเทศจีนติดกับมณฑลกว่างตุง ประกอบด้วย เกาะฮองกง นิวเทอริทอริสส์เกาลุน และเกาะเล็ก ๆ อีก 235 เกาะ หลังจากผ่านการตรวจคนเข้าเมืองแล้ว..นำท่าน **เดินทางสู่เมืองเซินเจิ้น** โดยรถโค้ชใช้เวลาประมาณ 1 ชั่วโมง (ขึ้นอยู่กับสภาพการจราจร ณ วันเดินทาง) ท่านจะต้องลากกระเป๋าสัมภาระด้วยตัวของท่านเองในการเดินทางข้ามด่านและผ่านพิธีการตรวจคนเข้าเมืองใช้เวลาในการเดินทางประมาณ 45-60 นาที จากนั้นเดินทางเข้าสู่ **เมืองเซินเจิ้น** ซึ่งเป็นเมือง 1 ใน 4 เขตเศรษฐกิจปกครองพิเศษของมณฑลกว่างตุงเป็นเมืองเศรษฐกิจการค้าที่สำคัญของจีนทางตอนใต้ และเป็นแหล่งรวบรวมเทคโนโลยี และความทันสมัยอีกด้วย
- ค่ำ** **รับประทานอาหารค่ำ ณ ภัตตาคาร เมนูพิเศษ เป้าฮื้อ+ไวน์แดง**

เข้าสู่ที่พัก เซินเจิ้น Perthden Hotel or CAA Holy Hotel หรือระดับเดียวกัน

- เช้า** **รับประทานอาหารเช้า ณ โรงแรม**
จากนั้นนำท่านเดินทางสู่ **ศูนย์สมุนไพรมะพร้าวหรือบัวหิมะ** ให้ท่านรับฟังการบรรยายถึงสรรพคุณของสมุนไพรมะพร้าว และนำท่าน **ชมสินค้าพื้นเมืองของเมือง** อาทิ เช่น ไบชา หยก ครีมน้ำนม ผ่าไหม ฯลฯ ฝากคนที่ท่านรัก จากนั้นนำท่าน **เดินทางสู่เมืองกวางเจา** ใช้ระยะเวลาในการเดินทางประมาณ 3-4 ชั่วโมง (ขึ้นอยู่กับสภาพการจราจร ณ วันเดินทาง)
- กลางวัน** **รับประทานอาหารกลางวัน ณ ภัตตาคาร**
กวางเจา เมืองเอกของมณฑลกว่างตุง มีชื่อเสียงทางด้านวัฒนธรรมและประวัติศาสตร์ที่สำคัญแห่งหนึ่งของจีนและเป็นศูนย์กลางทางเศรษฐกิจในภาคใต้ของจีนตั้งอยู่ปากแม่น้ำจูเจียง มีประวัติศาสตร์ยาวนานกว่า 2,800 ปี ครั้งอดีตและยังคงเคยเป็นเมืองท่าเสรีแห่งแรกและแห่งเดียวที่เปิดต้อนรับชาวตะวันตกที่เข้ามาติดต่อค้าขายกวางเจามีอีกชื่อหนึ่งว่า "เมืองแพะ" "เล่ากันว่าเคยมีเข็ญทองคำชี้แพะที่ปากคาบรวงข้าวเดินทางมาถึงเมืองกวางโจวและอวยพรให้ถิ่นนี้ "ไม่มีความอดอยากชั่ววันรินดร" หลังจากที่เข็ญหายตัวไป แพะทั้งห้าก็กลายเป็นหินหลังจากนั้นเป็นต้นมา กวางเจาก็ได้ชื่อว่า "เมืองแพะ" จากนั้นนำท่านสู่ **แหล่งซ้อปั้ง ถนนซ่งเซี่ยจิว** เป็นถนนคนเดินที่มีความยาว ถึง 1,218 เมตร ตัวอาคาร บ้านเรือนส่วนใหญ่ยังคงอนุรักษ์ไว้ซึ่งสถาปัตยกรรมแบบโบราณ เป็นย่านการค้าที่มีชื่อมาแต่โบราณประมาณ 150 ปีก่อน สมัยสงครามฝิ่นปีค.ศ.1840 ที่พระราชสำนักราชวงศ์ชิงอนุมัติให้เป็นศูนย์การค้าระหว่างประเทศในสมัยนั้นจัดเป็นย่านการค้าที่ติดต่อกับยุโรป โดยเฉพาะชมติกแถวยุคเก่าและอาคารต่างๆยังคงรักษาไว้แบบทรงโบราณอย่างสวยงามซึ่งตอนหลังคนจีนนำมาสร้างแถวเยาวราชในประเทศไทยและปัจจุบันก็ยังเป็นย่านซ้อปั้งที่มีความนิยมอยู่ซึ่งมีสินค้าอันทันสมัยต่างๆให้ท่านได้เลือกซื้อมากมาย อาทิ เสื้อผ้า, กระเป๋า, สินค้าแบรนด์เนมจีน ฯลฯ



- ค่ำ** **รับประทานอาหารค่ำ ณ ภัตตาคาร *** พิเศษเมนู เป็ดปักกิ่ง**

เข้าสู่ที่พัก กวางเจา Holiday Villa Hotel & Residence Guangzhou หรือระดับเดียวกัน

วันที่สาม

ดูงาน กวางเจาเทรดแฟร์ ครั้งที่ 117 - ล่องแม่น้ำแม่น้ำจูเจียง

(B/-/D)

เช้า

รับประทานอาหารเช้า ณ โรงแรม

นำท่านเดินทางสู่ ศูนย์แสดงสินค้านานาชาติกวางเจา "กวางเจาเทรดแฟร์" เพื่อมองหาช่องทางทางธุรกิจงาน ผู้ประกอบการ มากกว่า 5,000 รายมารวมกัน ซึ่งเป็นงานที่ผู้ผลิตรายใหญ่ พบกับผู้ประกอบการ ในแต่ละมณฑลของจีนรวมทั้งนักธุรกิจทั่วโลก ให้ความสนใจ China Import and Export Fair Complex แหล่งรวมสินค้าทุกประเภท อาทิเช่น สินค้าทางด้านเทคโนโลยี, การเกษตร, อุตสาหกรรมหนักเบาต่างๆ มากกว่า 100 หมวดหมู่ ให้ท่านได้อิสระกับการดูงาน



(อาหารกลางวัน อิสระตามอัธยาศัย เพื่อความสะดวกในการชมงาน)

ค่ำ

รับประทานอาหารค่ำ ณ ภัตตาคาร *พิเศษ บุฟเฟต์นานาชาติ**

หลังรับประทานอาหารค่ำเรียบร้อยแล้ว.. **ล่องเรือชมแม่น้ำจูเจียงหรือแม่น้ำไข่มุก** แห่งมณฑลกว่างต้ง มีความยาวประมาณ 2,000 กม. และเป็นแม่น้ำที่ยาวเป็นอันดับ 3 ของประเทศโดยมีแม่น้ำ 4 สายไหลมารวมกันเป็นแม่น้ำจูเจียง ที่กว้างโจว ผ่านใจกลางเมืองมีความยาว 70 กม. ชื่อของแม่น้ำไข่มุกนี้เชื่อว่าเกิดจากหินก้อนใหญ่ก้อนหนึ่งที่อยู่กับแม่น้ำ เชื่อว่าเป็นหินไข่มุกทะเล มีลักษณะกลมมน ผิวเรียบเนียน มีขนาดใหญ่และส่องแสงประกายออกมาคล้ายไข่มุก ปัจจุบัน มีสะพานข้ามแม่น้ำ สองฝากฝั่งเต็มไปด้วย โรงแรมระดับ 5 ดาว อาคารสูง แหล่งช้อปปิ้ง เป็นต้น

วันที่สี่

ดูงาน กวางเจาเทรดแฟร์ ครั้งที่ 117(ต่อ) - เซินเจิ้น

(B/-/D)

เช้า

รับประทานอาหารเช้า ณ โรงแรม

นำท่านเดินทางสู่ ศูนย์แสดงสินค้านานาชาติกวางเจา "กวางเจาเทรดแฟร์" เพื่อมองหาช่องทางทางธุรกิจงาน ผู้ประกอบการ มากกว่า 5,000 รายมารวมกัน ซึ่งเป็นงานที่ผู้ผลิตรายใหญ่ พบกับผู้ประกอบการ ในแต่ละมณฑลของจีนรวมทั้งนักธุรกิจทั่วโลก ให้ความสนใจ China Import and Export Fair Complex แหล่งรวมสินค้าทุกประเภท อาทิเช่น สินค้าทางด้านเทคโนโลยี, การเกษตร, อุตสาหกรรมหนักเบาต่างๆ มากกว่า 100 หมวดหมู่ ให้ท่านได้อิสระกับการดูงาน

(อาหารกลางวัน อิสระตามอัธยาศัย เพื่อความสะดวกในการชมงาน)

ค่ำ

รับประทานอาหาร ณ ภัตตาคาร เมนูพิเศษ อาหารจีนแคะ

หลังจากทานอาหารค่ำเรียบร้อยแล้ว นำท่านเดินทางกลับสู่เซินเจิ้นโดยรถ ใช้เวลาในการเดินทางประมาณ 3 ชั่วโมง (ขึ้นอยู่กับสภาพการจราจร ณ วันเดินทาง)

เข้าสู่ที่พัก เซินเจิ้น Perthden Hotel or CAA Holy Hotel หรือระดับเดียวกัน

วันที่ห้า

เซินเจิ้น - ส่องกง - วัดแชกงหมิว - ซ้อปั้งถนนนาราน

(B/L/-)

เช้า

รับประทานอาหารเช้า ณ โรงแรม

สมควรแก่เวลาพร้อมกันที่จุดนัดหมาย ประมาณ 09.00 น. นำท่านเดินทางสู่ **ส่องกง** โดยรถโค้ช 1 ชั่วโมง (ขึ้นอยู่กับสภาพการจราจร ณ วันเดินทาง)

จากนั้นเดินทางไป **วัดแชกงหมิว หรือ วัดก้งหัน** เป็นวัดเก่าแก่ที่มีความศักดิ์สิทธิ์มาก มีอายุกว่า 300 ปีตั้งอยู่ในเขต Shatin วัดแชกงสร้างขึ้นเพื่อเป็นอนุสรณ์ถึงบุคคลสำคัญคนหนึ่งเป็นทหารมีชื่อว่า ท่านแชกง เนื่องจากมีเหตุการณ์จลาจลเกิดขึ้นในทางภาคใต้ของจีนและท่านแชกงได้ทำวีระประวีติไว้ทำให้คนทั่วไปยกย่องและคนจีนมีความเชื่อถือว่าหากได้ไปกราบไหว้และขอพรจากท่านแชกงจะประสบความสำเร็จในทุกประการ แล้วจะต้องไปหมั่นก้งหันนำโชคที่ตั้งอยู่ในวัดเพื่อจะได้หมั่นเวียนชีวิตของเราและครอบครัวให้มีความเจริญก้าวหน้าด้านหน้าที่การงาน โชคลาภ ยศศักดิ์ และถ้าหากคนที่ดวงไม่ดี

มีเคราะห์ร้ายก็ถือว่าเป็นการช่วยหมนบัตเป่าเอาสิ่งร้ายและไม่ดีออกไปให้หมด ในองค์กั๊งหันนำโชคมี 4ใบพัด คือพร 4 ประการ คือ สุขภาพร่างกายแข็งแรง, เดินทางปลอดภัย, สมความปรารถนา และ เงินทองไหลมาเทมา ในทุกๆวันที่ 2 ของเดือนแรกตามปฏิทินจีนชาวฮ่องกงและนักธุรกิจจะมาวัดนี้เพื่อถวายกั๊งหันลมเพราะเชื่อว่า กั๊งหันจะช่วยพัดพาสิ่งชั่วร้ายและโรคภัยไข้เจ็บออกไปจากตัว และนำพาแต่ความโชคดีเข้ามาแทน **นำชมโรงงานTSL** ซึ่งเป็นโรงงานที่มีชื่อเสียงที่สุดของฮ่องกงในเรื่องการออกแบบเครื่องประดับท่านสามารถหาซื้อได้ในราคาพิเศษ



กลางวัน **รับประทานอาหารกลางวัน ณ ภัตตาคาร** **เมนูพิเศษ..ห่านย่าง**

จากนั้น ให้ท่าน **อิสระช้อปปิ้งตามอัธยาศัย** เช่น Ocean Terminal, Harbour City สินค้าแบรนด์เนมชื่อดังต่างๆ ระดับโลกกว่า 700 ร้านค้า เช่น Amani, Prada, Gucci Burberry, Cartier, Chanel, Coach, Dior, Fendi, Louis Vuitton, Chole, ของเด็กเล่นที่ห้าง Toy r'us แหล่งช้อปปิ้งสินค้าปลอดภาษีที่ DFS Galleria เช่น Burberry, Cartier, Chanel, Coach, Dior, Fendi, Louis Vuitton, Chole ฯลฯ

****อิสระรับประทานอาหารค่ำตามอัธยาศัย ****

สมควรแก่เวลาพร้อมกัน ณ จุดนัดหมาย เพื่อเดินทางสู่สนามบินฮ่องกง
 21.50 น. ออกเดินทาง โดยสายการบิน **Emirate Airlines** เที่ยวบินที่ **EK385**
 23.45 น. เดินทางถึงสนามบินสุวรรณภูมิกรุงเทพฯโดยสวัสดิภาพ

อัตราค่าบริการ

กำหนดการเดินทาง	ผู้ใหญ่	เด็ก มีเตียง + 2 ผู้ใหญ่	เด็กไม่มีเตียง + 2 ผู้ใหญ่	พักเดี่ยว
15 - 19 เมษายน 2558	22,900	22,900	21,900	5,000

อัตรานี้รวม

- ✓ ค่าตัวเครื่องบิน กรุงเทพฯ - ฮ่องกง ไป-กลับ โดยสายการบิน Emirate Airlines
- ✓ ค่าวีซ่าสนามบิน
- ✓ ค่าภาษีน้ำมัน
- ✓ ค่าน้ำหนักสัมภาระ 30 กิโลกรัม
- ✓ ค่าบัตรเข้าชมงานแฟร์
- ✓ ค่ารถรับอากาศระดับมาตรฐาน
- ✓ ค่าโรงแรมที่พัก
- ✓ ค่าอาหารที่ระบุในรายการ
- ✓ ค่าประกันการเดินทาง 1,000,000บาท
- ✓ ค่าทำวีซ่าจีนแบบเดี่ยวสำหรับพาสสปอร์ตไทย ยื่นธรรมดา 4 วันทำการ (สามารถเข้าออกได้ 1 ครั้ง)

อัตรานี้ไม่รวม

- × ค่าทิปพนักงานยกกระเป๋าโรงแรม
- × ค่าธรรมเนียมการจัดทำหนังสือเดินทาง
- × ค่าห้องพักเดี่ยวตามอัตรา
- × ค่าธรรมเนียมการทำวีซ่ากรณีที่ถูกค่าเป็นพาสต่างชาติ เช่น พาสสปอร์ตคูเวต พาสสปอร์ตลาว เป็นต้น
- × ค่าใช้จ่ายส่วนตัว อาทิเช่น ค่าเครื่องดื่มที่สั่งพิเศษ, ค่าโทรศัพท์, ค่าซักรีด, ค่าธรรมเนียมหนังสือเดินทาง, ค่าน้ำหนักเกินจากทางสายการบินกำหนดเกินกว่า 20 ก.ก.และมากกว่า 1 ชั้น, ค่ารักษาพยาบาล กรณีเกิดการเจ็บป่วยจากโรคประจำตัว, ค่ากระเป๋าเดินทางหรือของมีค่าที่สูญหายในระหว่างการเดินทาง เป็นต้น
- × **ค่าทิปพนักงานขับรถ ผู้ช่วยคนขับรถและไกด์ท้องถิ่น 150 หยวน/ลูกค้า 1 ท่าน/ตลอดทริป**
- × ค่าใช้จ่ายที่อาจเกิดขึ้นเนื่องจากภัยธรรมชาติ เช่นพายุ แผ่นดินไหว น้ำท่วม

*** ค่าภาษีมูลค่าเพิ่ม 7% ค่าภาษีหัก ณ ที่จ่าย 3% กรณีต้องการใบกำกับเต็มรูปแบบ**

* ค่าใช้จ่ายส่วนตัวที่นอกเหนือจากรายการ

* ค่าธรรมเนียมน้ำมันและภาษีสนามบิน ในกรณีที่สายการบินมีการปรับขึ้นราคา

เงื่อนไขการจองที่นั้ง

- กรุณาจองล่วงหน้าอย่างน้อย 30 วันก่อนการเดินทาง และชำระเงินมัดจำท่านละ 10,000 บาท หลังจากทำการจอง มิฉะนั้นจะถือว่าการจองไม่สมบูรณ์ พร้อมกันเตรียมเอกสารส่งให้เรียบร้อย ภายใน 2-3 วัน
- การชำระค่าทัวร์ส่วนที่เหลือทางบริษัทฯ จะเรียกเก็บก่อนเดินทางไม่น้อยกว่า 20 วัน ท่านควรจัดเตรียมค่าทัวร์ให้เรียบร้อยก่อนกำหนด เนื่องจากทางบริษัทต้องสำรองค่าใช้จ่ายในส่วนของคุณค่าที่พัก และตั๋วเครื่องบิน มิฉะนั้นจะถือว่าท่านยกเลิกการเดินทางโดยอัตโนมัติ

การยกเลิก

- สำหรับผู้โดยสารที่ไม่ได้ถือหนังสือเดินทางไทย และทางบริษัทฯ เป็นผู้ยื่นวีซ่าให้ เมื่อผลวีซ่าผ่านแล้วมีการยกเลิกการเดินทางบริษัทฯ ขอสงวนสิทธิ์ในการคืนค่ามัดจำทั้งหมด
- บริษัทขอสงวนสิทธิ์ในการเก็บค่าใช้จ่ายทั้งหมดกรณีท่านยกเลิกการเดินทางและมีผลทำให้คณะเดินทางไม่ครบตามจำนวนที่บริษัทฯ กำหนดไว้ (20 ท่านขึ้นไป) เนื่องจากเกิดความเสียหายต่อทางบริษัทและผู้เดินทางอื่นที่เดินทางในคณะเดียวกัน บริษัทต้องนำไปชำระค่าเสียหายต่างๆ ที่เกิดจากการยกเลิกของท่าน
- **กรณีเจ็บป่วย** จนไม่สามารถเดินทางได้ ซึ่งจะต้องมีใบรับรองแพทย์จากโรงพยาบาลรับรอง บริษัทฯ จะทำการเลื่อนการเดินทางของท่านไปยังคณะต่อไปแต่ทั้งนี้ท่านจะต้องเสียค่าใช้จ่ายที่ไม่สามารถเรียกคืนได้คือค่าธรรมเนียมในการมัดจำตัว ในกรณีที่ไม่สามารถเดินทางได้
- กรณีท่านได้ชำระค่าทัวร์หรือมัดจำมาแล้ว ทางบริษัทฯ คืนค่าทัวร์หรือมัดจำให้ แต่ทางบริษัทขอสงวนสิทธิ์ในการหักค่าใช้จ่ายบางส่วนที่เกิดขึ้นจริงเป็นกรณีไป (อาทิ กรณีออกตั๋วเครื่องบินไปแล้ว หรือได้ชำระค่าบริการในส่วนของท่านเมืองนอก เช่น โรงแรม ฯลฯ ไปแล้ว) ทางบริษัทขอสงวนสิทธิ์ในการหักเก็บค่าใช้จ่ายจริงที่เกิดขึ้นแล้วกับท่านเป็นกรณีไป
- กรณีผู้เดินทางไม่สามารถเข้า-ออกเมืองได้ เนื่องจากเอกสารปลอมหรือการห้ามของเจ้าหน้าที่ไม่ว่าเหตุผลใดๆ ก็ตามทางบริษัทขอสงวนสิทธิ์ในการ ไม่คืนค่าทัวร์ทั้งหมด
- **กรณียกเลิกการเดินทางไม่คืนเงินมัดจำทุกกรณี**

เอกสารจำเป็นสำหรับทำบัตรเข้าชมงาน

1. นามบัตรภาษาอังกฤษ ท่านละ 2 ใบ
2. รูปถ่าย 2 นิ้ว 2 รูป (พื้นขาว หรือฟ้า)
3. **ท่านใดที่เคยเข้าชมงานกวางเจาแฟร์ สามารถใช้บัตรเข้าชมงานอันเก่าได้ กรณีที่ท่านไม่ได้นำบัตรเก่ามา จะต้องเสียค่าธรรมเนียมในการทำบัตรใหม่ 200 หยวน/ท่าน ทั้งนี้ทางบริษัทไม่ได้เป็นผู้เรียกเก็บแต่เป็นกฎของงานแฟร์**

หมายเหตุ

- บริษัทฯ ขอสงวนสิทธิ์ที่จะไม่รับผิดชอบต่อค่าชดเชยความเสียหาย ไม่ว่าจะกรณีที่เกิดจากตรวจคนเข้าเมืองของไทยไม่อนุญาตให้เดินทางออกหรือตรวจคนเข้าเมืองของแต่ละประเทศไม่อนุญาตให้เข้าเมือง
- บริษัทฯ ขอสงวนสิทธิ์ในการเปลี่ยนแปลงโปรแกรมรายการท่องเที่ยว โดยไม่ต้องแจ้งให้ทราบล่วงหน้า
- บริษัทฯ ขอสงวนสิทธิ์ในการเปลี่ยนแปลงอัตราค่าบริการ โดยไม่ต้องแจ้งให้ทราบล่วงหน้า
- คณะผู้เดินทางจำนวน 20 ท่าน ขึ้นไปจึงออกเดินทางในกรณีที่จำนวนผู้เดินทางไม่ถึง 20 ท่านไม่มีหัวหน้าทัวร์ไทยร่วมเดินทางด้วยโดยทางบริษัทฯ จะแจ้งให้ท่านทราบล่วงหน้า 7 วันก่อนการเดินทาง
- สำหรับผู้มีบัตรเชิญแล้วทางบริษัทขอสงวนสิทธิ์ในการคืนค่าบัตรเข้าชมงานเนื่องจากทางบริษัทได้รับสิทธิ์พิเศษในการเข้าชมงานเทรดแฟร์กวางเจา
- บริษัทฯ มีสิทธิ์ที่จะเปลี่ยนแปลงรายละเอียดบางประการในทัวร์นี้ เมื่อเกิดเหตุสุดวิสัยจนไม่อาจแก้ไขได้
- บริษัทฯ ไม่รับผิดชอบค่าเสียหายในเหตุการณ์ที่เกิดจากสายการบิน ภัยธรรมชาติ ปฏิบัติและอื่นๆ ที่อยู่นอกเหนือการควบคุมของทางบริษัทฯ หรือค่าใช้จ่ายเพิ่มเติมที่เกิดขึ้นทางตรงหรือทางอ้อม เช่น การเจ็บป่วย, การถูกทำร้าย, การสูญหาย, ความล่าช้า หรือจากอุบัติเหตุต่างๆ
- หากท่านถอนตัวก่อนรายการท่องเที่ยวจะสิ้นสุดลง ทางบริษัทฯ จะถือว่าท่านสละสิทธิ์และจะไม่รับผิดชอบค่าบริการที่ท่านได้ชำระไว้แล้วไม่ว่ากรณีใดๆ ทั้งสิ้น
- บริษัทฯ จะไม่รับผิดชอบต่อการห้ามออกนอกประเทศ หรือ ห้ามเข้าประเทศ อันเนื่องมาจากมีสิ่งผิดกฎหมายหรือเอกสารเดินทางไม่ถูกต้อง หรือ การถูกปฏิเสธในกรณีอื่นๆ
- รายการนี้เป็นเพียงข้อเสนอที่ต้องได้รับการยืนยันจากบริษัทฯ อีกครั้งหนึ่ง หลังจากได้สำรองที่นั่งบนเครื่องบินและโรงแรมที่พักในต่างประเทศเป็นที่เรียบร้อยแล้ว แต่อย่างไรก็ตามรายการนี้อาจเปลี่ยนแปลงได้ตามความเหมาะสม
- ราคานี้คิดตามราคาตั๋วเครื่องบินในปัจจุบัน หากราคาตั๋วเครื่องบินปรับสูงขึ้น บริษัทฯ ขอสงวนสิทธิ์ที่จะปรับราคาตั๋วเครื่องบินตามสถานการณ์ดังกล่าว

- กรณีเกิดความผิดพลาดจากตัวแทน หรือ หน่วยงานที่เกี่ยวข้อง จนมีการยกเลิก ล่าช้า เปลี่ยนแปลง การบริการจากสายการบินบริษัทขนส่ง หรือ หน่วยงานที่ให้บริการ บริษัทฯ จะดำเนินการโดยสุดความสามารถที่จะจัดบริการทัวร์อื่นทดแทนให้ แต่จะไม่คืนเงินให้สำหรับค่าบริการนั้นๆ
- มัคคเทศก์ พนักงาน และตัวแทนของบริษัทฯ ไม่มีสิทธิในการให้คำสัญญาใดๆ ทั้งสิ้นแทนบริษัทฯ นอกจากนี้เอกสารลงนามโดยผู้มีอำนาจของบริษัทฯ กำกับเท่านั้น
- หากไม่สามารถไปเที่ยวในสถานที่ที่ระบุในโปรแกรมได้ อันเนื่องมาจากธรรมชาติ ความล่าช้า และความผิดพลาดจากทางสายการบิน จะไม่มีการคืนเงินใดๆ ทั้งสิ้น แต่ทั้งนี้ทางบริษัทฯ จะจัดหารายการเที่ยวสถานที่อื่น ๆ มาให้ โดยขอสงวนสิทธิ์การเจ้าหน้าที่โดยไม่แจ้งให้ทราบล่วงหน้า
- กรณีไม่ลง shop ตามรายการ Charges ท่านละ 250 หยวน
- เมื่อท่านตกลงชำระเงินไม่ว่าทั้งหมดหรือบางส่วนกับทางบริษัทฯ ทางบริษัทฯ จะถือว่าท่านได้ยอมรับในเงื่อนไขข้อตกลงต่างๆ ที่ได้ระบุไว้แล้วทั้งหมด
- เนื่องจากสถานะน้ำมันโลกที่มีการปรับราคาสูงขึ้น ทำให้สายการบินอาจมีการปรับราคาภาษี น้ำมันขึ้นในอนาคต ซึ่งทางบริษัทฯ ขอสงวนสิทธิ์เก็บค่าภาษีน้ำมันเพิ่มตามความเป็นจริง

ข้อมูลเพิ่มเติมเรื่องตัวเครื่องบิน

- ในการเดินทางเป็นหมู่คณะ ผู้โดยสารจะต้องเดินทางไป-กลับพร้อมกัน หากต้องการเปลี่ยนวันเดินทางกลับ ท่านจะต้องชำระค่าใช้จ่ายส่วนต่างที่สายการบิน และบริษัททัวร์เรียกเก็บและการจัดที่นั่งของกรุ๊ป เป็นไปโดยสายการบินเป็นผู้กำหนด ซึ่งทางบริษัทฯ ไม่สามารถเข้าไปแทรกแซงได้ และในกรณียกเลิกการเดินทาง และได้ดำเนินการออกตั๋วเครื่องบินไปแล้ว (กรณีตัว REFUND ใต้) ผู้เดินทางต้องรอ REFUND ตามระบบของสายการบินเท่านั้น

ข้อมูลเพิ่มเติมเรื่องโรงแรมที่พัก

- เนื่องจากการวางแผนห้องพักของแต่ละโรงแรมแตกต่างกัน จึงอาจทำให้ห้องพักแบบห้องเดี่ยว (Single) และห้องคู่ (Twin/Double) และห้องพักแบบ 3 ท่าน/3 เตียง (Triple Room) ห้องพักอาจจะไม่ติดกัน
- กรณีที่มีงานจัดประชุมนานาชาติ (Trade Fair) เป็นผลให้ค่าโรงแรมสูงขึ้นมากและห้องพักในเมืองเต็ม บริษัทฯ ขอสงวนสิทธิ์ในการปรับเปลี่ยนหรือย้ายเมืองเพื่อให้เกิดความเหมาะสม
- โรงแรมในฮ่องกงมีลักษณะเป็น Traditional Building ห้องที่เป็นห้องมีขนาดกะทัดรัด ซึ่งขึ้นอยู่กับการออกแบบของแต่ละโรงแรมนั้นๆ และห้องแต่ละห้องอาจมีลักษณะแตกต่างกันด้วย

การเดินทางเป็นครอบครัว

- หากท่านเดินทางเป็นครอบครัวใหญ่ หรือเดินทางพร้อมสมาชิกในครอบครัวที่ต้องได้รับการดูแลเป็นพิเศษ (Wheelchair), เด็ก, และผู้สูงอายุ มีโรคประจำตัว ไม่สะดวกในการเดินทางท่องเที่ยวในระยะเวลาเกินกว่า 4-5 ชั่วโมงติดต่อกันท่านและครอบครัวต้องให้การดูแลสมาชิกภายในครอบครัวของท่านเอง เนื่องจากการเดินทางเป็นหมู่คณะ หัวหน้าทัวร์มีความจำเป็นต้องดูแลคณะทัวร์ทั้งหมด

ข้อความซึ่งถือเป็นสาระสำหรับท่านผู้มีเกียรติซึ่งร่วมเดินทาง

ทางบริษัทฯ เป็นตัวแทนในการจัดนำสัมมนา และการเดินทางที่มีความชำนาญ โดยจัดหาโรงแรมที่พัก อาหาร ยานพาหนะ และสถานที่ท่องเที่ยวพร้อมทั้งการสัมมนา ดูนาน เพื่อความสะดวกสบาย และเกิดประโยชน์สูงสุดในการเดินทาง ทั้งนี้ทางบริษัทฯ ไม่สามารถรับผิดชอบในอุบัติเหตุหรือความเสียหายที่เกิดจากโรงแรมที่พัก ยานพาหนะ, อันเนื่องมาจากอุบัติเหตุรวมถึงภัยธรรมชาติ, โจรกรรม, วินาศกรรม, อัคคีภัย, การปล้นชิง, การจลาจล, สงครามการเมือง, การผันผวนของอัตราแลกเปลี่ยนเงินตราต่างประเทศ, การนัดหยุดงาน, ความล่าช้าของเที่ยวบิน, สายการบินเดินเรือ, รถไฟ, พาหนะท้องถิ่น, ตลอดจนการถูกปฏิเสธออกวีซ่าจากกงสุล และ / หรือ ส่วนงานที่เกี่ยวข้องกับสถานเอกอัครราชทูต รวมถึงผู้มีอำนาจทำการแทนประจำประเทศไทย (โดยไม่จำเป็นต้องแสดงเหตุผล เนื่องจากเป็นสิทธิพิเศษทางการทูต) ซึ่งอยู่เหนือการควบคุมของบริษัทฯ หมายรวมถึงในระหว่างการเดินทางท่องเที่ยวทั้งใน หรือ ต่างประเทศ แต่ทางบริษัทฯ มีความคุ้มครอง และประกันอุบัติเหตุ ตามเงื่อนไขที่บริษัทฯ ที่รับประกันในกรณีที่ผู้ร่วมเดินทางถูกปฏิเสธโดยเจ้าหน้าที่ตรวจคนเข้าเมืองของประเทศไทย และ/หรือ ต่างประเทศ มิให้เดินทางออก หรือ เข้าประเทศ เนื่องมาจากความประพฤติ พฤติกรรมของผู้เดินทาง ไม่ปฏิบัติตามกฎระเบียบด้านการควบคุมโรคติดต่อเฉพาะพื้นที่ที่มีการปลอมแปลงเอกสารเพื่อการเดินทาง รวมถึงมีสิ่งผิดกฎหมาย บริษัทฯ จะไม่คืนค่าใช้จ่ายใดๆ รายละเอียดด้านการเดินทาง อาจมีการเปลี่ยนแปลงได้ตามความจำเป็น หรือเพื่อความเหมาะสมทั้งปวง โดยมีต้องแจ้งให้ทราบล่วงหน้า **ทั้งนี้การขอสงวนสิทธิ์ดังกล่าว บริษัทฯ จะยึดถือและคำนึงถึงผลประโยชน์ตลอดจนความปลอดภัยของท่านผู้มีเกียรติ ซึ่งร่วมเดินทางเป็นสำคัญ**

Welcome to the 117th Canton Fair 2015 April

- Phase 1: 15th-19th April 2015 9:30-18:00
- Phase 2: 23rd-27th April 2015 9:30-18:00
- Phase 3: 1st May-5th May 2015 9:30-18:00

Phase 1: April 15 – 19, 2015

- Electronics and Electrical Household Appliance; Machinery Equipment; Building Material & Hardware

Phase 2 : Apr.23 - 27, 2015

- Consumer Goods, Gifts, Home Decorations, Pet Products & Food

Phase 3 : May 1 - 5, 2015

- Food & Drink; Household Items; Fabrics & Home Textiles
- For further information, please contact the project team

Sections of the 117th Canton Fair (2015 Spring)

Phase 1 (Apr.15 - 19, 2015) 9:30 - 18:00 (Details & Layout)	Phase 2 (Apr.23 - 27, 2015) 9:30 - 18:00 (Details & Layout)	Phase 3 (May 1-5, 2015) 9:30 - 18:00 (Details & Layout)
<ul style="list-style-type: none">- Electronics & Household Electrical Appliances- Lighting Equipment- Vehicles & Spare Parts- Machinery- Hardware & Tools- Building Materials- Chemical Products- Energy- International Pavilion	<ul style="list-style-type: none">- Consumer Goods- Gifts- Home Decorations- Pet Products & Food	<ul style="list-style-type: none">- Textiles & Garments- Shoes- Office Supplies, Cases & Bags, and Recreation Products- Medicines, Medical Devices and Health Products- Food- International Pavilion

** ข้อมูลการจัดแสดงงานข้างต้น อาจมีการเปลี่ยนแปลงได้

** ท่านสามารถเข้าไปดูรายละเอียดเพิ่มเติมได้ที่: www.cantonfair.org.cn